



# MONTHLY MEMBERSHIP PROGRESS REPORT

Results as of: 7/31/2016

Multiple District LC

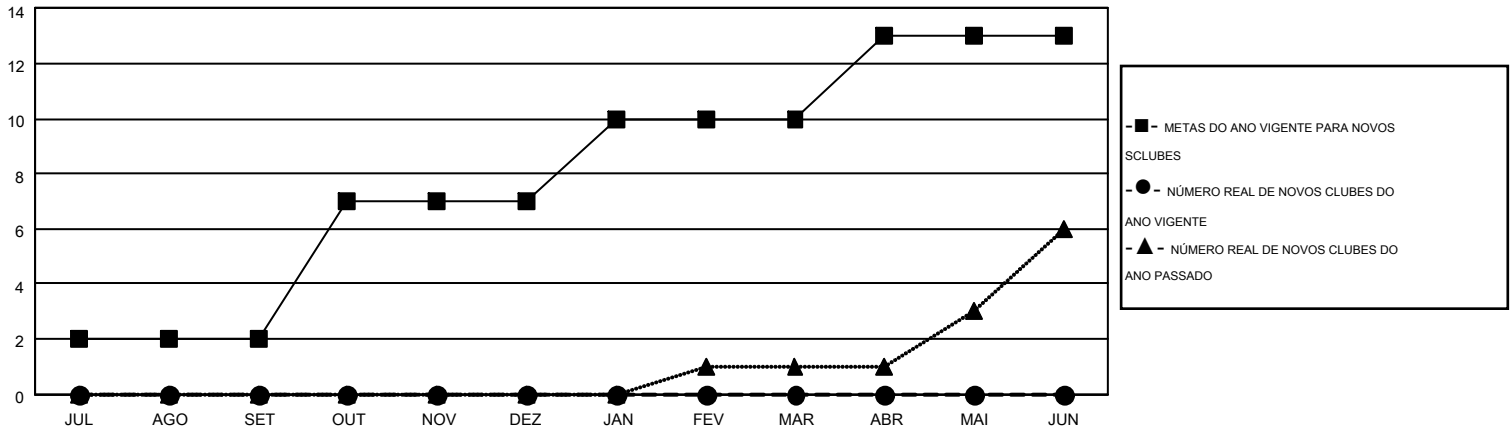
LOCATION: BRAZIL

GMT: RICARDO SHOITI KOMATSU

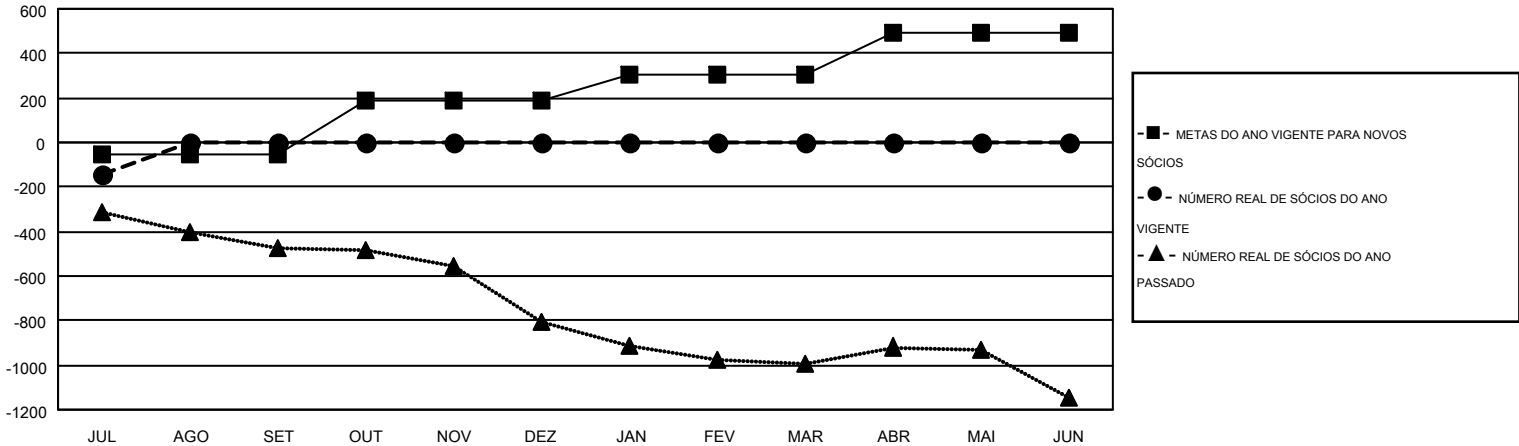
GMT-AJ 3

| Clubes                    |                      |              |                |                     | Sócios                    |                      |   |                     |                     |
|---------------------------|----------------------|--------------|----------------|---------------------|---------------------------|----------------------|---|---------------------|---------------------|
| RESULTADOS PARA 2016-2017 |                      |              |                |                     | RESULTADOS PARA 2016-2017 |                      |   |                     |                     |
| TRIMESTRE                 | META DE NOVOS CLUBES | NOVOS CLUBES | CLUBES BAIXADO | GANHO/PERDA LÍQUIDA | TRIMESTRE                 | META DE NOVOS SÓCIOS | ASSOCIADOS FUNDADORES E NOVOS ADICIONADOS | ASSOCIADOS BAIXADOS | GANHO/PERDA LÍQUIDA |
| JUL/AGO/SET               | 2                    | 0            | 3              | -3                  | JUL/AGO/SET               | -52                  | 113                                       | 256                 | -143                |
| OUT/NOV/DEZ               | 5                    | 0            | 0              | 0                   | OUT/NOV/DEZ               | 241                  | 0   | 0                   | 0                   |
| JAN/FEV/MAR               | 3                    | 0            | 0              | 0                   | JAN/FEV/MAR               | 115                  | 0   | 0                   | 0                   |
| ABR/MAI/JUN               | 3                    | 0            | 0              | 0                   | ABR/MAI/JUN               | 188                  | 0   | 0                   | 0                   |

CUMULATIVO DO NÚMERO REAL E METAS DE NOVOS CLUBES



CUMULATIVO DO NÚMERO REAL E METAS DE SÓCIOS



|                        |   |                                       |
|------------------------|---|---------------------------------------|
| CLUBES BAIXADOS: 3     | 49 CLUBS OF 544 ADICIONADO 1 OU MAIS NOVOS SÓCIOS               | <b>DISTRIBUIÇÃO POR SEXO</b>          |
|                        |   | MASCULINO 7,878 (60.50%)              |
|                        |   | FEMININO 5,144 (39.50%)               |
| <b>SÓCIOS BAIXADOS</b> | <a href="#">CLIQUE AQUI PARA OS DADOS DA AVALIAÇÃO DA SAÚDE</a> | SÓCIOS DE UNIDADES FAMILIARES 4,565   |
| FALECIDO 16            |   | CHEFE DA FAMÍLIA 2,198                |
| CLUBES CANCELADOS 32   |   | SÓCIO QUE NÃO É O CHEFE DA CASA 2,367 |
| OUTROS 208             |   |                                       |
| <b>TOTAL 256</b>       |   |                                       |